

# ธนาคารเพื่อการเกษตรและสหกรณ์การเกษตร (ธ.ก.ส.)

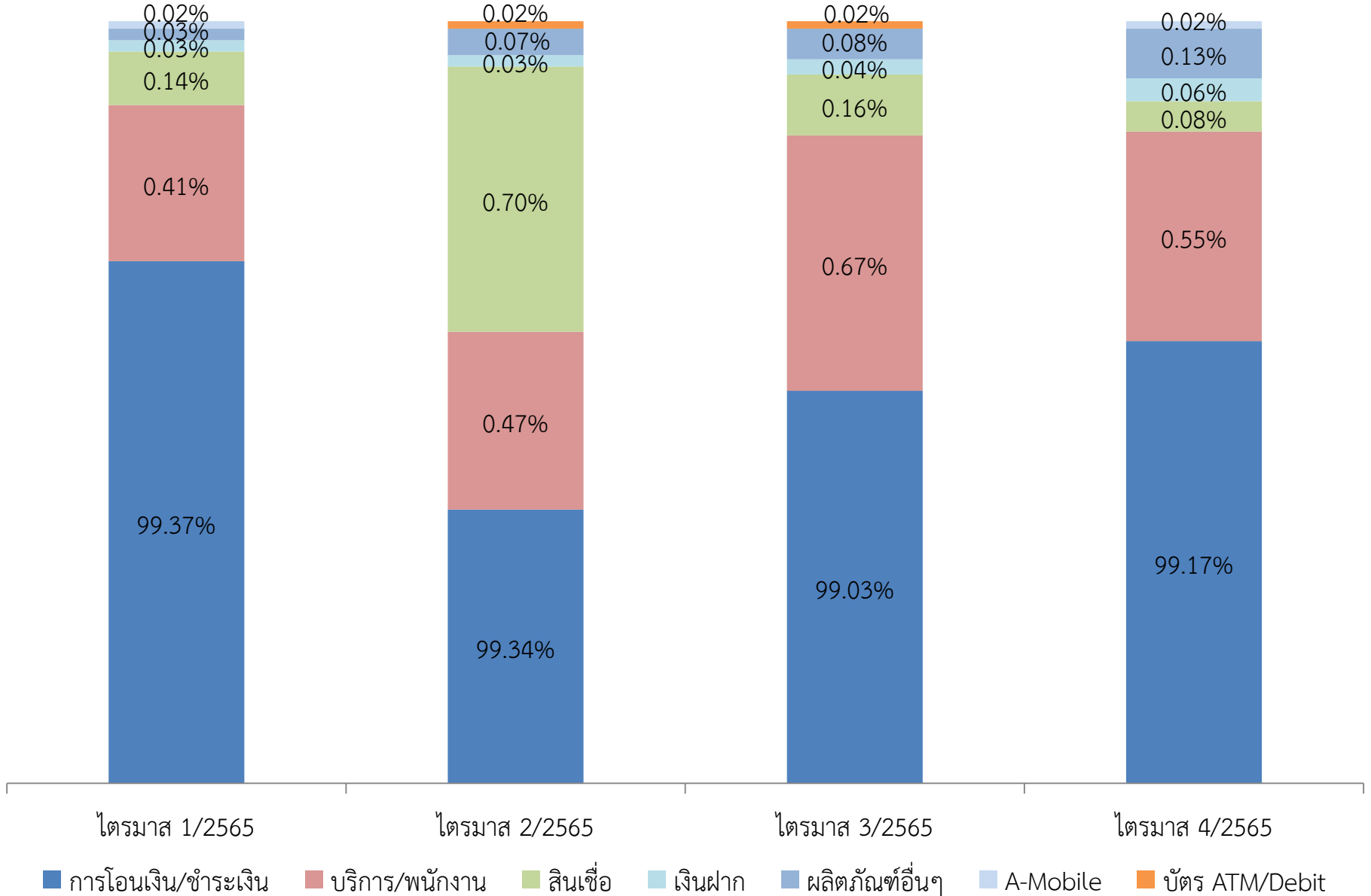


รายงานการจัดการเรื่องร้องเรียน

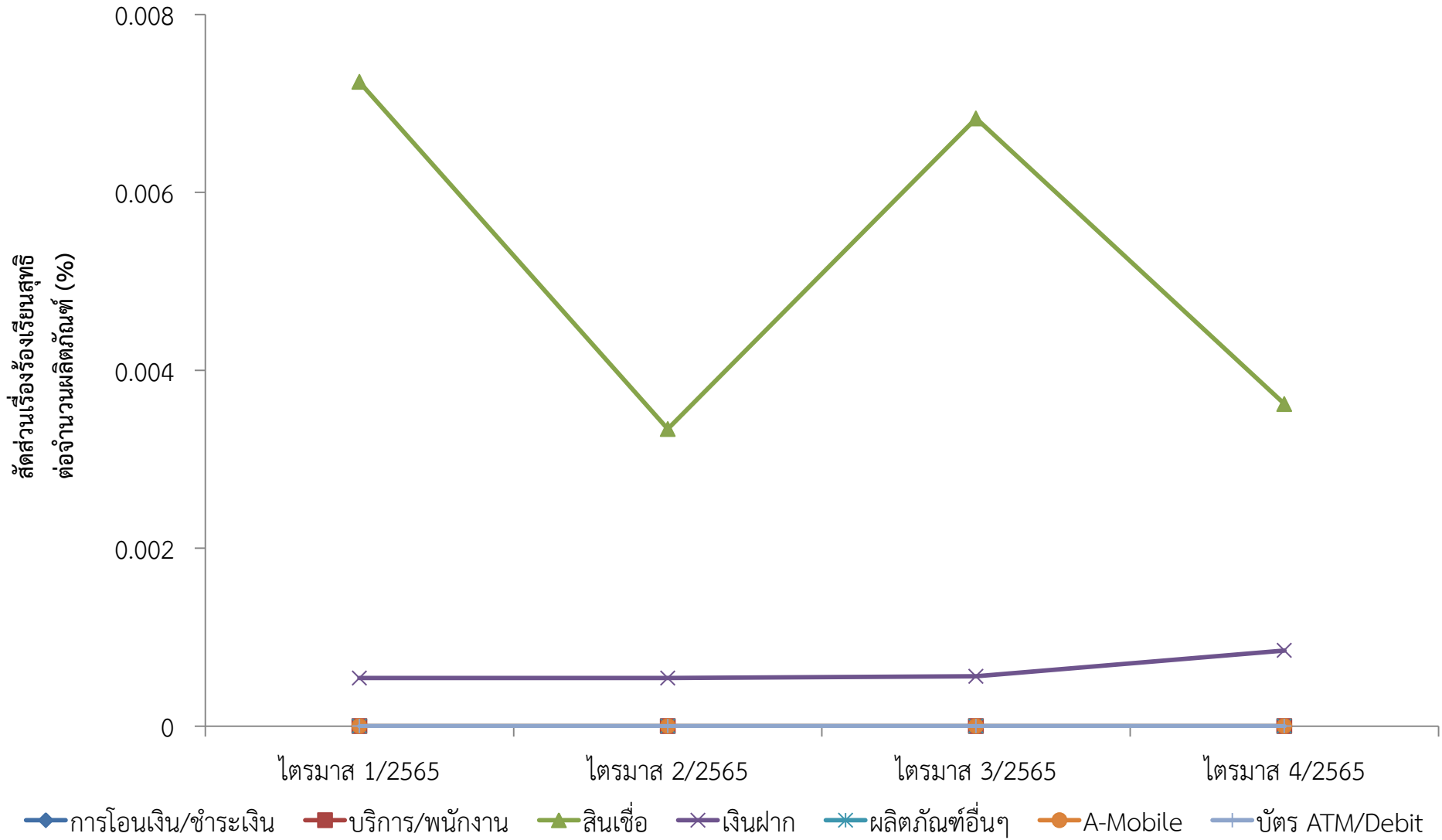
ไตรมาส 3/2565

# แนวโน้มเรื่องร้องเรียน (%)

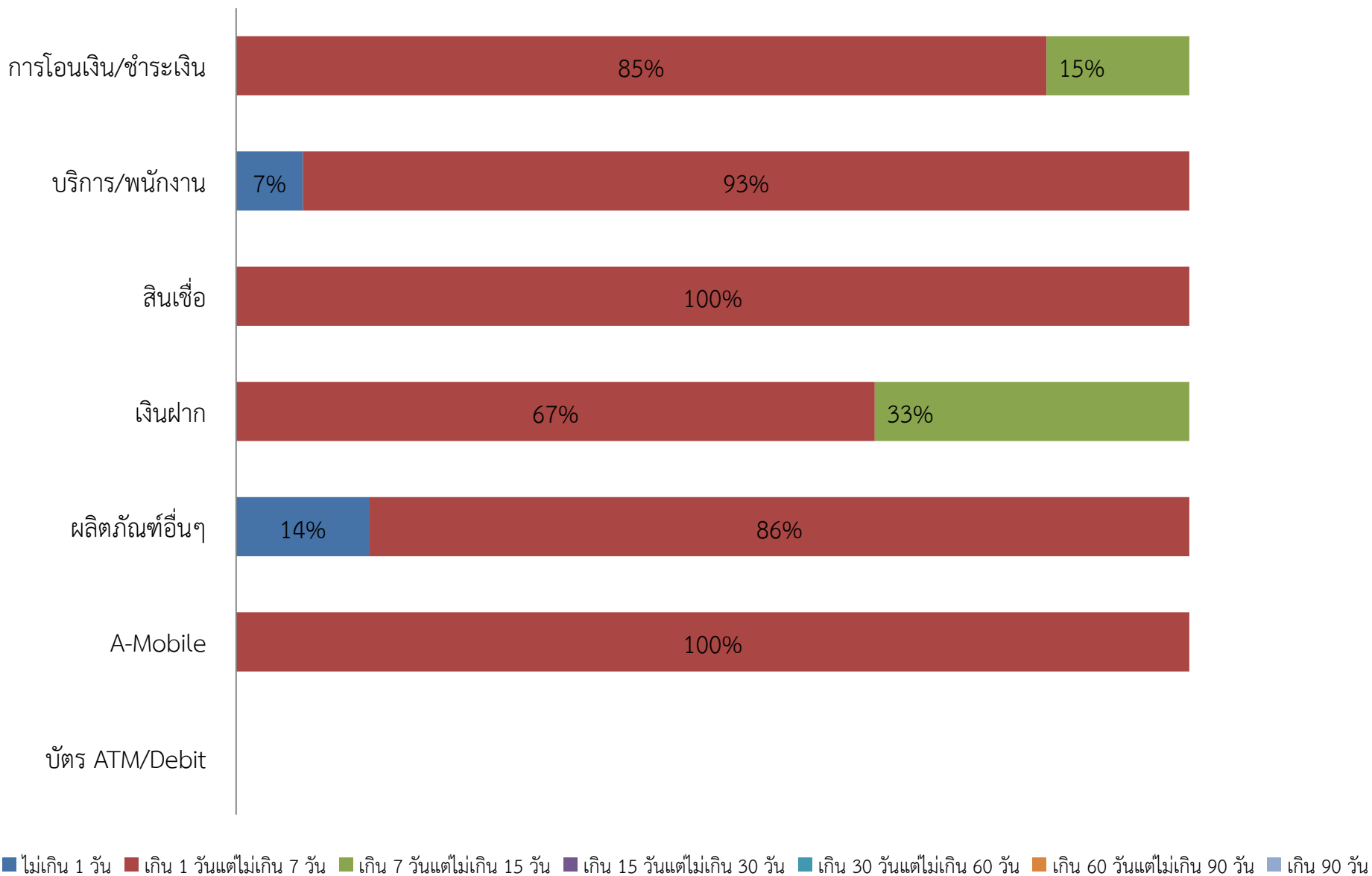
สัดส่วนเรื่องร้องเรียน (%)



# แนวโน้มสัดส่วนเรื่องร้องเรียนสุทธิต่อจำนวนผลิตภัณฑ์



# สัดส่วนเรื่องร้องเรียนที่ยุติแล้วจำแนกตามระยะเวลาดำเนินการในการยุติเรื่องร้องเรียน (%)



# เรื่องร้องเรียนสูงสุด 5 ผลิตภัณฑ์แรก จำแนกตามระยะเวลาอุติเรื่องที่เกิดขึ้น 30 วัน

จำนวนเรื่องร้องเรียน (เรื่อง)

-ไม่มี-

เงินฝาก

บัตรอิเล็กทรอนิกส์ ATM/Debit

สินเชื่อ

อื่นๆ (บริการ/พนักงาน)

■ เกิน 30 วัน แต่ไม่เกิน 60 วัน

■ เกิน 60 วันแต่ไม่เกิน 90 วัน

■ เกิน 90 วัน

# ธนาคารเพื่อการเกษตรและสหกรณ์การเกษตร



เคียงคู่ รู้ค่า ประชาชน