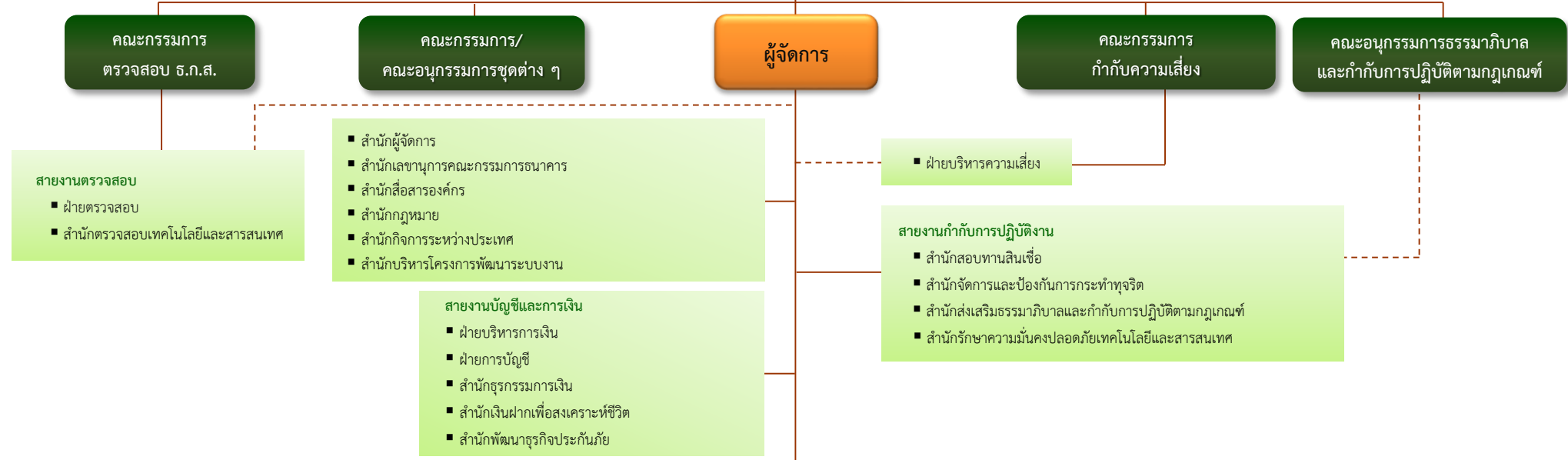




**คณะกรรมการธนาคาร**



**ด้านดิจิทัลและเทคโนโลยีสารสนเทศ**    **ด้านยุทธศาสตร์องค์กร**    **ด้านบริหารองค์กร**    **ด้านธุรกิจ**    **ด้านพัฒนาเศรษฐกิจ**    **ด้านบริหารหนี้**    **ด้านบริหารสาขา**

**สายงานพัฒนาระบบและธุรกิจดิจิทัล**

- ฝ่ายพัฒนาระบบงานและสารสนเทศ
- ฝ่ายปฏิบัติการบริการอิเล็กทรอนิกส์

**สายงานเทคโนโลยีสารสนเทศ**

- ฝ่ายปฏิบัติการเทคโนโลยีและสารสนเทศ
- สำนักแผนดิจิทัลเทคโนโลยีและสารสนเทศ

- ฝ่ายนโยบายและกลยุทธ์
- ฝ่ายบริหารจัดการข้อมูล
- สำนักวิจัยและพัฒนานวัตกรรม
- สำนักประเมินผลองค์กร

**สายงานทรัพยากรมนุษย์และพัฒนาองค์กร**

- ฝ่ายทรัพยากรมนุษย์
- สำนักพัฒนาองค์กร
- สำนักพัฒนาทรัพยากรมนุษย์
- สำนักสวัสดิการและแรงงานสัมพันธ์

**สายงานอำนวยความสะดวก**

- ฝ่ายอำนวยความสะดวก
- ฝ่ายจัดซื้อจัดจ้างพัสดุ
- สำนักคดี

- ฝ่ายกลยุทธ์ลูกค้า
- ฝ่ายกิจการนโยบายรัฐ

**สายงานธุรกิจธนาคาร**

- ฝ่ายเงินฝาก
- สำนักธุรกิจต่างประเทศ
- สำนักลูกค้าสัมพันธ์

**สายงานบริหารงานสินเชื่อ**

- ฝ่ายสินเชื่อบุคคล
- ฝ่ายสินเชื่อสถาบันและผู้ประกอบการ
- สำนักธุรกิจสินเชื่อรายใหญ่
- สำนักสินเชื่อสวัสดิการและโครงการพิเศษ

- ฝ่ายพิธีการสินเชื่อ
- สำนักประเมินราคาหลักประกัน
- สำนักกลั่นกรองสินเชื่อ
- สำนักอนุมัติสินเชื่อ
- สำนักบริหารข้อมูลเครดิต

**สายงานพัฒนาเศรษฐกิจชุมชน**

- ฝ่ายพัฒนาลูกค้าและชุมชน
- สำนักพัฒนา SME และ Startup
- สำนักพัฒนาลูกค้าสถาบันและองค์กรชุมชน

- สำนักบริหารงบประมาณภาครัฐและแก้ไขหนี้นอกระบบ

**สายงานบริหารจัดการคุณภาพหนี้**

- ฝ่ายบริหารจัดการคุณภาพหนี้ 1
- ฝ่ายบริหารจัดการคุณภาพหนี้ 2

- สำนักบริหารจัดการสาขาภาค

**สายงานกิจการสาขาภาค 1**

- ฝ่ายกิจการสาขาภาคเหนือตอนบน
- ฝ่ายกิจการสาขาภาคเหนือตอนล่าง
- ฝ่ายกิจการสาขาภาคตะวันออกเฉียงเหนือตอนบน
- ฝ่ายกิจการสาขาภาคตะวันออกเฉียงเหนือตอนล่าง

**สายงานกิจการสาขาภาค 2**

- ฝ่ายกิจการสาขาภาคกลาง
- ฝ่ายกิจการสาขาภาคตะวันออก
- ฝ่ายกิจการสาขาภาคตะวันตก
- ฝ่ายกิจการสาขาภาคใต้ตอนบน
- ฝ่ายกิจการสาขาภาคใต้ตอนล่าง